

Gangguan Somatisasi

**SMF Psikiatri & Inst. PKRS (Promosi Kesehatan Rumah Sakit) RSUP.H Adam Malik Jl. Bunga Lau No.17 Medan
Telp.(061)8364581.(ext:163)**



**website : <http://www.rsham.co.id>
Email : admin@rsham.co.id**



APA ITU GANGGUAN SOMATISASI ?

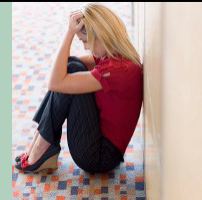
Merupakan suatu gangguan somatik/tubuh yang ditandai dengan banyaknya keluhan fisik yang mengenai banyak organ tubuh yang tidak dapat dijelaskan berdasarkan pemeriksaan fisik dan laboratorium.

BERAPA BANYAK YANG MENGALAMI GANGGUAN INI?

- Mengenai sekitar 0,1 – 0,2 %
- Lebih banyak mengenai wanita
- Biasanya mengenai remaja dan usia muda (< 30 tahun)



APA PENYEBABNYA?



Penyebab pasti tidak diketahui.

- Faktor Psikososial :

gejala yang timbul merupakan suatu tipe komunikasi sosial, seperti :

- Menghindari kewajiban
- Mengekspresikan emosi

- Faktor Biologis :

adanya faktor genetik dan gangguan sitokin.

GEJALA-GEJALANYA :

- Memiliki banyak keluhan
- gejala-gejala yang dapat timbul :
 - Mual,muntah
 - kesulitan menelan
 - Nyeri pada lengan dan tungkai
 - Napas pendek yang tidak berhubungan dengan aktivitas
 - Amnesia
- Memiliki riwayat penyakit yang lama dan rumit
- Menyebabkan gangguan dalam fungsi sosial, pekerjaan
- Adanya perilaku mencari bantuan medis yang berlebihan

GEJALA-GEJALANYA :



KONDISI YANG DAPAT MENYERTAİ :

- Cemas
- Depresi
- Gangguan Kepribadian
- Riwayat Penyalahgunaan Zat



BAGAIMANA MENGATASINYA ?

- Konsultasi kepada Psikiater
- Psikoterapi
- Obat-obatan

